



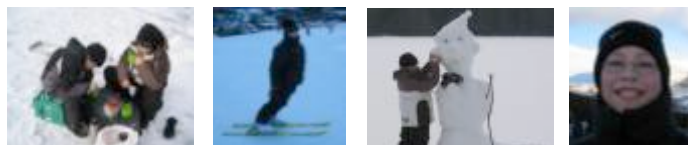
Handleplaner indeholder mål om et selvhjulpet voksenliv.

Det er aldrig for tidligt at lære at tage vare på sit eget liv.

Institutionens holdning er, at vi aldrig må blive en kuvøse hvor børnene ikke kan fungere uden for. Det er vigtigt at børnene så hurtigt som muligt, får mest mulig snitflade med normalområdet, og får positiv kontakt med den verden, de kommer til at leve i størstedelen af livet.

En del af behovet kan dækkes gennem fritidstilbud og hjemmemiljø, men det er ikke nok. En daglig kontakt med normalområdet via skoletilbuddet, er langt at foretrække. For børnene i vores målgruppe er det ikke altid muligt umiddelbart at kunne fungere i et normalsystem. Det er ofte nødvendigt, at gennemgå et behandlingsforløb, der er målrettet mod et almindeligt skoletilbud. Erfaringen har vist os at det kan lade sig gøre, at sluse en del børn ud i normalområdet igen. Børnene har været omkring en tryk platform hvor de er blevet betragtet individuelt, og har fået tanket op af selvtillid og fået troen på sig selv. De har arbejdet med selvindsigt og fået afmystificeret deres situation.

På vej ud i normalsystemet bliver børnene fulgt af kendte voksne fra Institutionen i Rold Skov, og her er vi ikke bange for at lade udslusningen vare op til et år. En tryk og styret overgang er ofte nødvendig. Hele forløbet fra indskrivning til udslusning, har vi formuleret i en gennemtænkt handleplan, som er et godt og forpligtende styringsredskab. Et typisk forløb varer på den måde 2 – 3 år, og vi giver gerne børnene fra os igen. Det er der nu engang fremtid i.



Erfaringer skal anvendes i den udviklende praksis.

Viden og erfaring leveres ud hvor den kan finde anvendelse.

I institutionens vedtægter står der, at vi skal virke til gavn for udviklingen for børnene i vores målgruppe.

Det gør vi så primært i vores fysiske rammer i Rold Skov, men i de seneste par år har vi også haft konsulentopgaver uden for institutionen. Det har typisk været hjælp til at indpasse et barn i en normalklasse. Hjælpen har bestået i uddybning af barnets diagnose, og råd og vejledning i indretning af de fysiske forhold. Også faglig support inden for diagnoseområdet har været en del af hjælpen, men vel nok vigtigst har været, supervision omkring de voksnes egen parathed til at tage opgaven. Det er vigtigt at holde sig for øje, at opgaven strækker sig langt ud over nyhedens og afvekslingens interesse. Det er for barnet en livsvigtig opgave man påtager sig.

Også i vores egne rammer har vi hjulpet andre skoler og institutioner. Vores erfaringer med friluftsliv som et profiterende rum, har vi videregivet i kurser. Her er der fokus på den voksnes ærlige lyst til at bruge rummet. Det er ganske enkelt nødvendigt, at engagementet er synligt, og at et vist niveau af færdigheder er til stede. Det skaber en absolut nødvendig tryk for børnene i vores målgruppe.

Du kan få flere oplysninger på

www.instioldskov.dk

Har du spørgsmål eller brug for specifikke oplysninger, kan du kontakte Hansi på 26 39 49 42 eller hansi@instioldskov.dk

